

OBSAH:

DETAIL Č.1 – PARAPET OKNA

DETAIL Č.2 – NAPOJENÍ KRČKU NA STÁVAJÍCÍ OBJEKT

DETAIL Č.3 – OSTĚNÍ


DETAIL Č.4a – NADPRAŽÍ BEZ ŽALUZIE

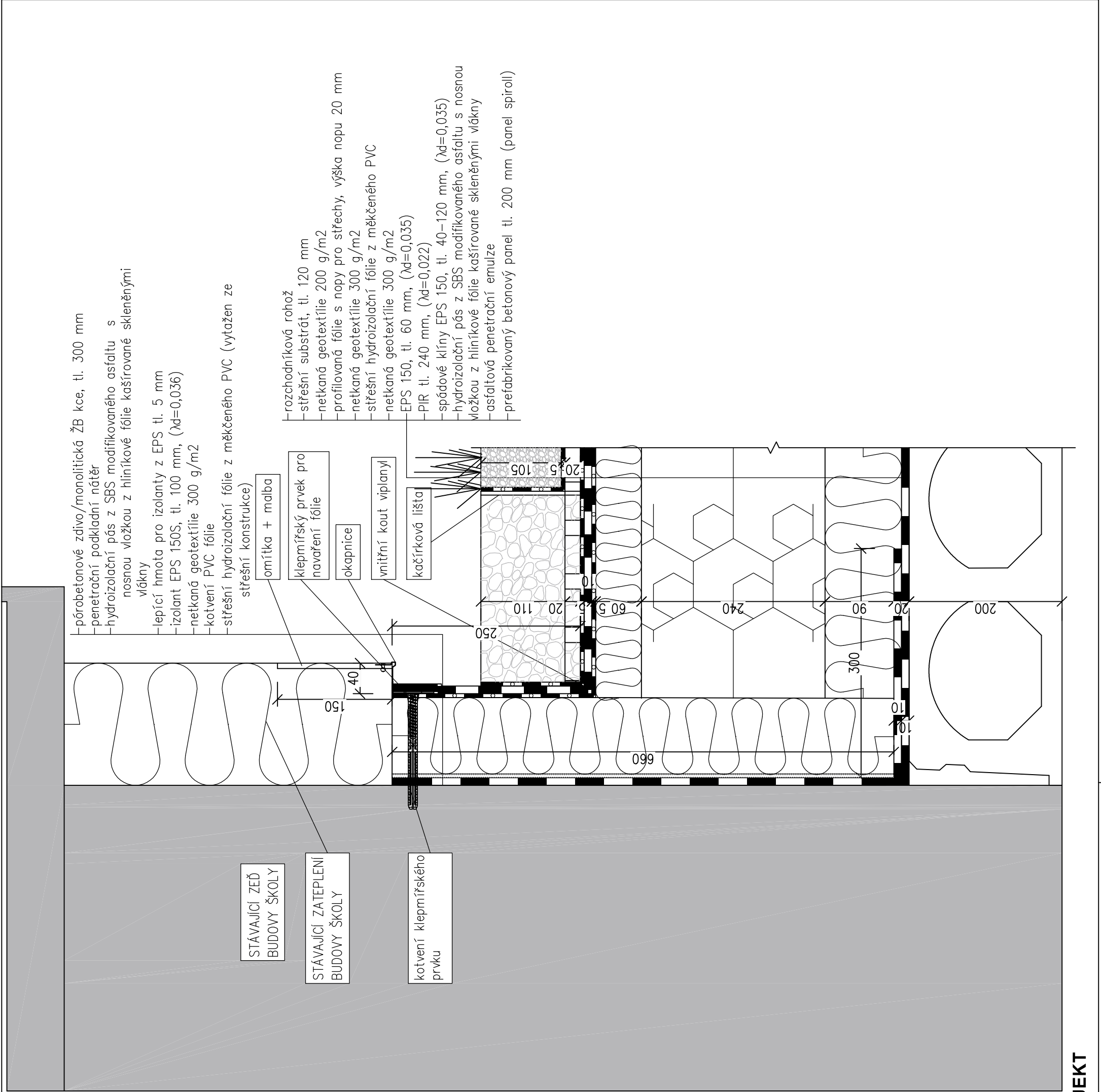
DETAIL Č.4b – NADPRAŽÍ S VENKOVNÍ ŽALUZÍ

DETAIL Č.5 – ATIKA

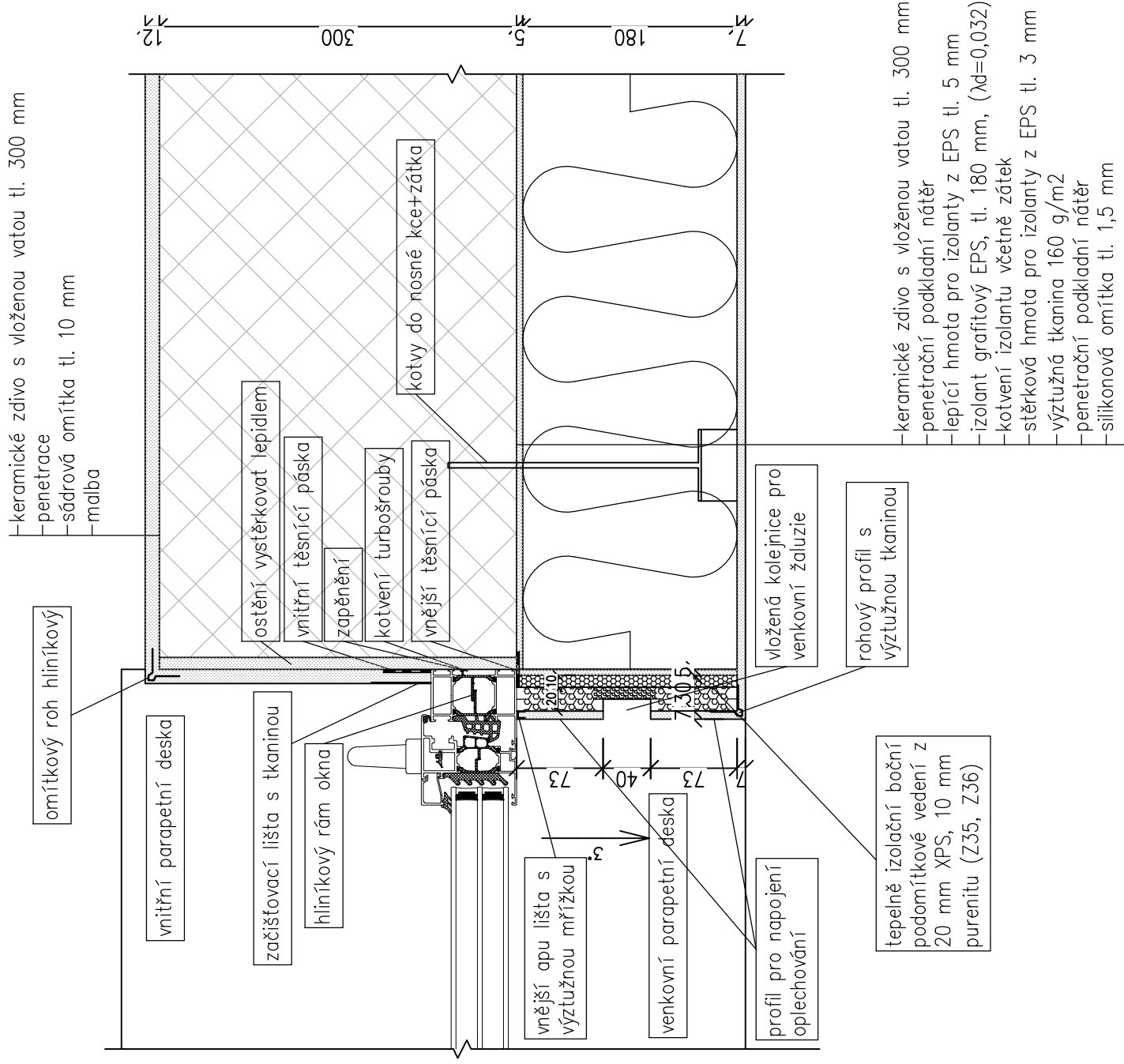
DETAIL Č.6 – SOKL

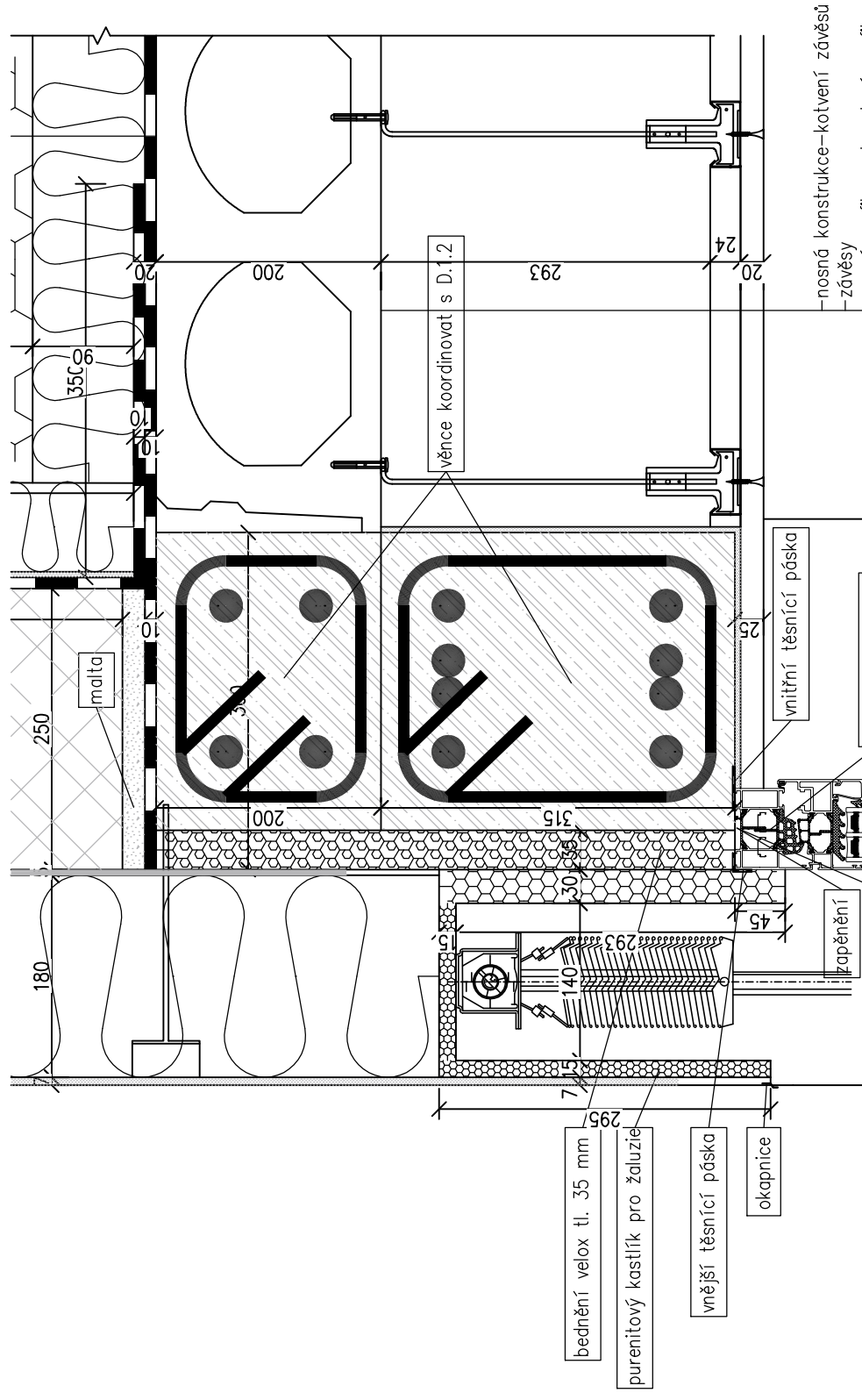
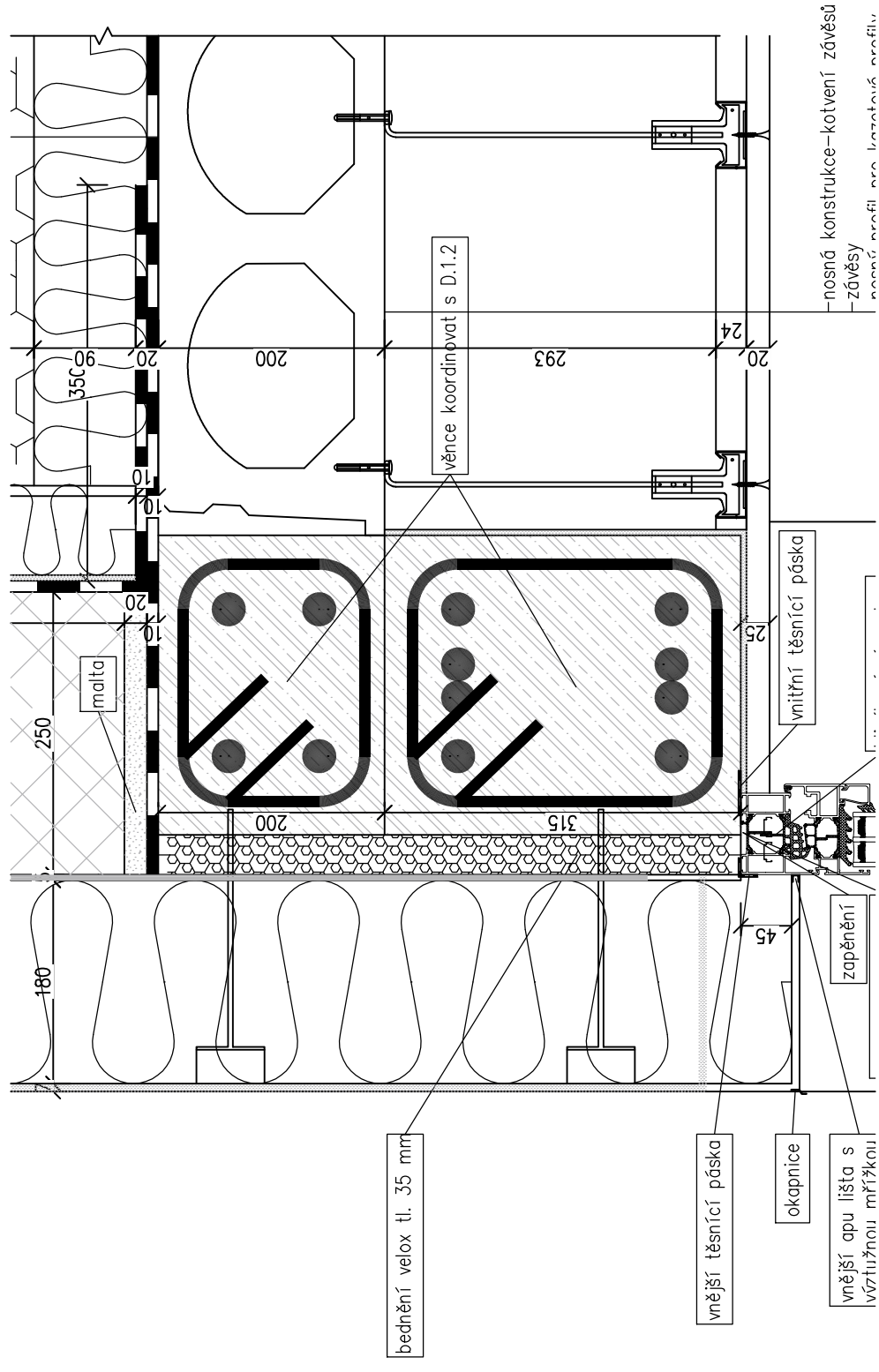
DETAIL Č.7 – OSAZENÍ DVEŘÍ

Vypracoval:		Hlavní inženýr projektu:		<div></div> <div><div>Sinc s.r.o.</div><div>+420 775 124 685</div><div>www.sinc.cz</div></div> <div><div>IČ: 288 14 878</div><div></div></div>			
Dan Zvára, DiS.		ING. Jaroslav DVOŘÁK					
Místo stavby: Lanškroun, p.č. st. 1482, 2036/11, k.ú. Lanškroun							
Investor: Pardubický kraj, Komenského náměstí 125, 532 11 Pardubice							
Akce: ZŠ Lanškroun - rekonstrukce a přístavba školy Olbrachtova				Formát: -		Paré:	
				Datum: 12/2022			
				Stupeň: DPS			
				Zakáz. č.: 220501			
				Měřítko: -			
Objekt: SO02							
Výkres: DETAILY						Č.v.	
						D.2.1.9	



DETAIL Č.2 - NAPOJENÍ KRČKU NA STÁVAJÍCÍ OBJEKT

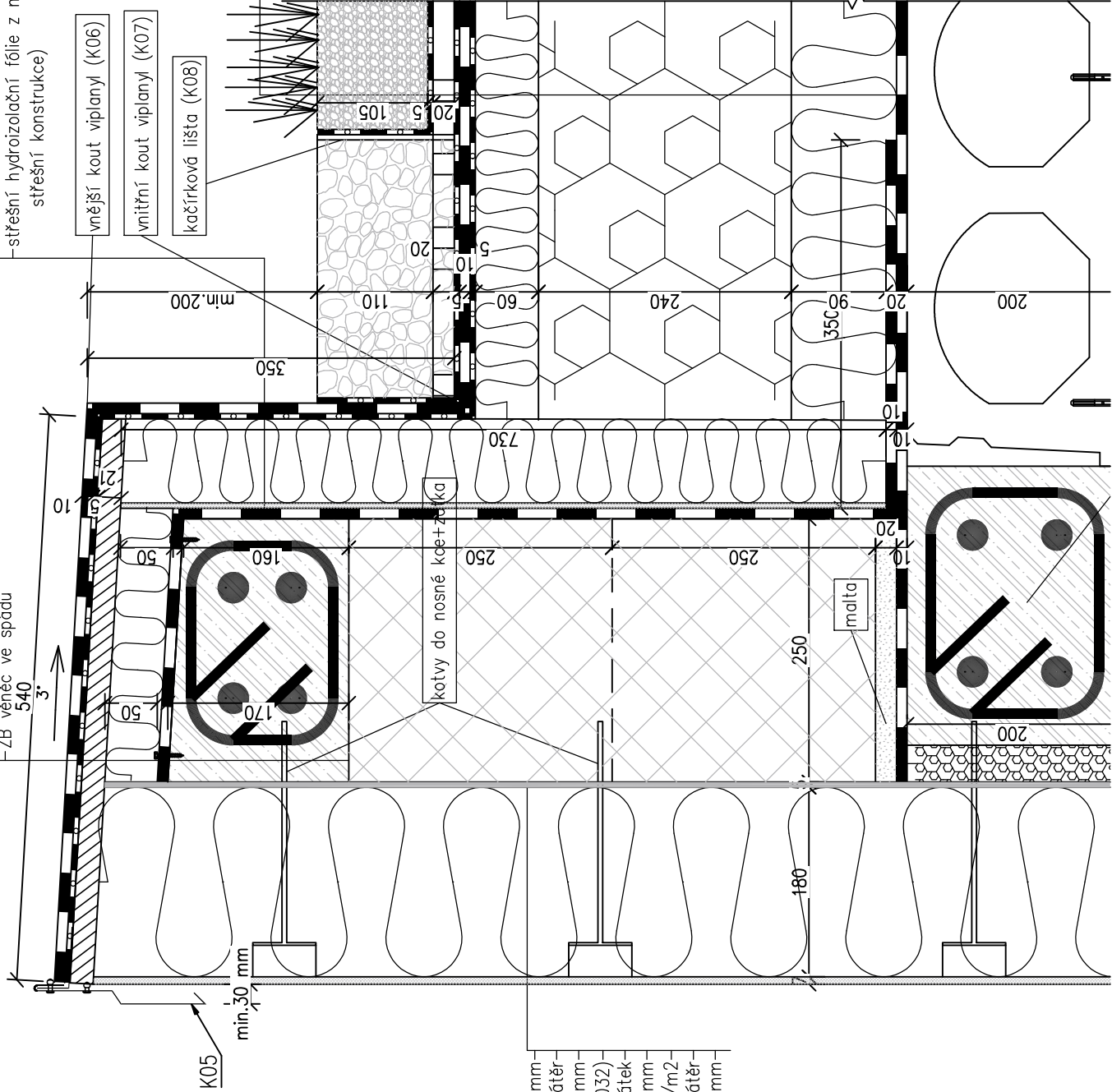




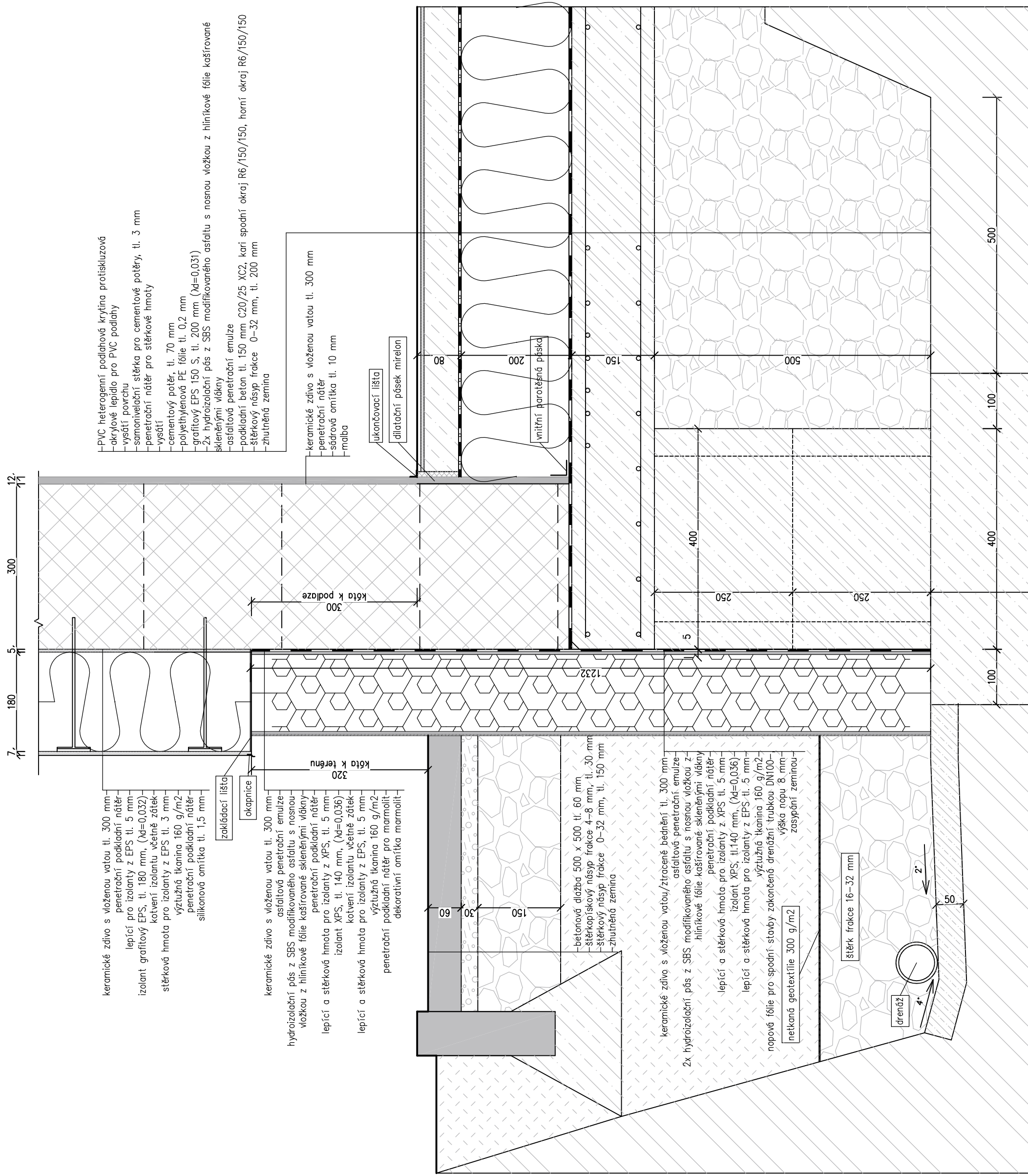
- střešní hydroizolační fólie z měkčeného PVC (vytažen ze střešní konstrukce)
- netkaná geotextílie 300 g/m2
- voděodolná překližka, tl. 21 mm
- EPS 150 S, tl. 50 mm
- hydroizolační pás z SBS modifikovaného asfaltu s nosnou vložkou z hliníkové fólie kaširované skleněnými vlákny
- asfaltová penetrační emulze
- ŽB věnec ve spádu 540

- keramické zdivo/monolitická ŽB kce, tl. 300 mm
- penetrační podkladní nátěr
- hydroizolační pás z SBS modifikovaného asfaltu s nosnou vložkou z hliníkové fólie kaširované skleněnými vlákny
- lepící a stěrková hmota pro izolanty z EPS tl. 5 mm
- izolant EPS 70F, tl. 80 mm, ($\lambda_d=0,039$)
- kotvení izolantu včetně zátek
- netkaná geotextílie 300 g/m2
- střešní hydroizolační fólie z měkčeného PVC (vytažen ze střešní konstrukce)

- rozchodníková rohož
- střešní substrát, tl. 120 mm
- netkaná geotextílie 200 g/m2
- profilovaná fólie s nopy pro střechy, výška nopy 20 mm
- netkaná geotextílie 300 g/m2
- střešní hydroizolační fólie z měkčeného PVC
- netkaná geotextílie 300 g/m2
- EPS 150, tl. 60 mm, ($\lambda_d=0,035$)
- PIR tl. 240 mm, ($\lambda_d=0,022$)
- spádové klíny EPS 150, tl. 40–120 mm, ($\lambda_d=0,035$)
- hydroizolační pás z SBS modifikovaného asfaltu s nosnou vložkou z hliníkové fólie kaširované skleněnými vlákny
- asfaltová penetrační emulze
- prefabrikovaný betonový panel tl. 200 mm (panel spírol)



- keramické zdivo s vloženou vatou tl. 300 mm
- penetrační podkladní nátěr
- lepící pro izolanty z EPS tl. 5 mm
- izolant grafitový EPS, tl. 180 mm, ($\lambda_d=0,032$)
- kotvení izolantu včetně zátek
- stěrková hmota pro izolanty z EPS tl. 3 mm
- výztužná tkanina 160 g/m2
- penetrační podkladní nátěr
- silikonová omítko tl. 1,5 mm



DETAIL Č.6 - SOKL

